

LONKING



LG863G

ФРОНТАЛЬНЫЙ ПОГРУЗЧИК

ТР тракресурс

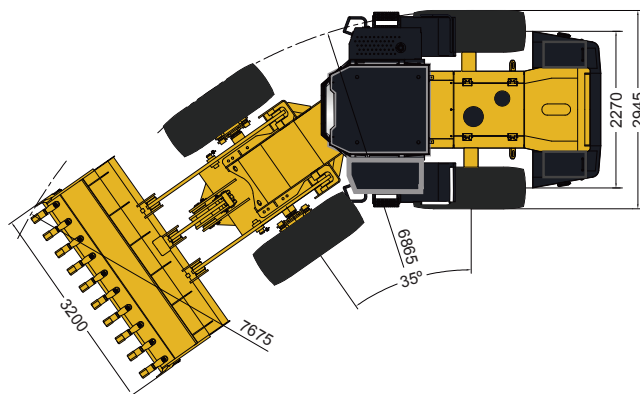
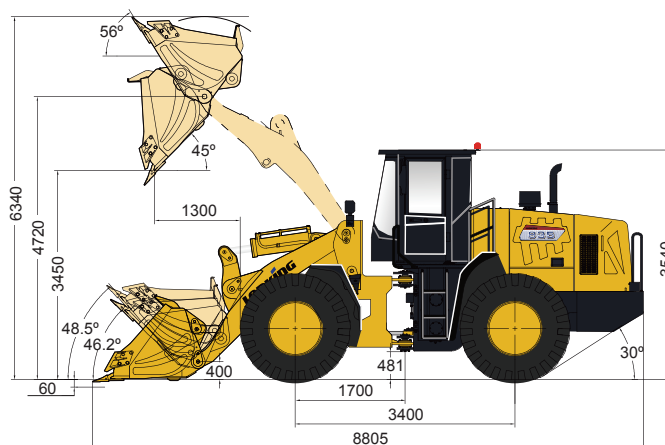
ОФИЦИАЛЬНЫЙ ДИСТРИБЬЮТОР

- | | |
|-----------------------------|---------------------|
| ■ Грузоподъемность: | 6500 кг |
| ■ Объем стандартного ковша: | 4.2 м ³ |
| ■ Высота выгрузки: | 3160 мм |
| ■ Эксплуатационная масса: | 22100±300 кг |
| ■ Мощность двигателя: | 178 кВт/2000 об/мин |

Технические характеристики

Основные	Ковш	4.2 м ³
	Номинальная грузоподъемность	6500 кг
	Эксплуатационная масса	22100±300 кг
	Тяговое усилие	200±5кН
	Вырывное усилие	210±5кН
Двигатель	ДхШхВ	8805×3200×3540 мм
	Производитель/Модель	WEICHAI/WP10G240E341
	Номинальная мощность	178 кВт/2000 об/мин
	Мак крутящий момент	1200Н·м/1400-1600 об/мин
	Ход поршня x Диаметр цилиндра	126×130 мм
	Кол-во цилиндров/Объем	6/9,726 л
	Воздушный фильтр	Трехступенчатый воздушный фильтр
	Генератор	55 А
	Аккумулятор	2-24 В / 120 Ач
	Стартер	24 В / 7,5 кВт
Привод	Коробка передач	Планетарный с сервоприводом
	Переключение передач	Механическое управление переключением передач
	Давление в системе	1,2-1,5 мПа
	Гидротрансформатор	Одноступенчатый, двухтурбинный, 4-элементный
	Мосты	Жесткий (спереди) и качающийся (сзади)
	Угол осцилляции заднего моста	±10°
	Дифференциал	открытый
	Главный редуктор	Одноступенчатый, со спиральным коническим зацеплением
	Бортовой редуктор	Планетарный
	Шины	26.5-25 L-3 24PR TT
Тормозная система	Основной тормоз	Одноконтурная система, сухой дисковый тормоз
	Давление в системе	0.70-0.78 мПа
	Стояночный/аварийный тормоз	Сухой дисковый тормоз с пневматическим приводом
Система рулевого управления	Тип	Гидравлическая, чувствительная к нагрузке
	Насос	165 л/мин·2200 об/мин
	Давление в системе	16 мПа
	Тип цилиндра	Двустороннего действия
Гидравлическая система	Угол поворота рулевого колеса	±35°
	Тип	Слияние потоков двух насосов
Заправочные емкости	Насос	258.5 л/мин·2200 об/мин
	Гидрораспределитель	Двухсекционный
	Давление в системе	19 мПа
	Время рабочего цикла	≤ 10.8
	Топливный бак	330 л
Заправочные емкости	Гидравлический бак	270 л
	Коленчатый вал	19 л
	Коробка передач	63 л
	Передний/задний мост	31 л/31 л

Все габаритные размеры условны и могут варьироваться



Комплектация	Опции
Двигатель WEICHAI (норма выхлопа Tier III)	Воздушный фильтр с масляной ванной
Коробка передач LONKING	Холодный запуск (-35°C)
Механическое управление переключением передач	Радиальные шины
Мосты LONKING	Трехсекционный гидрораспределитель рабочего оборудования
Управление джойстиком (однорычажный)	Сдвижные форточки в кабине
Радио/MP3	Электрический обогрев заднего стекла
Кабина ROPS&FOPS	Запираемая крышка топливного бака
Панель приборов с ЖК-экраном	Камера заднего вида
Кондиционер	Ковш (с зубьями)
	Ковш для камня (3,8 м ³)
	Увеличенный угольный ковш (5,6 м ³)
	Полностью светодиодное освещение
	Угольный ковш 4,2 м ³
	Захват для бревен
	Захват для сена
	Вилы для мраморных блоков
	Вилы паллетные
	Быстросъемное устройство
	Ковш быстросъемный (3.0 м ³)
	Ковш 4 в 1 (только быстросъемный)

