

# LONKING



## ZL50GCS

ФРОНТАЛЬНЫЙ ПОГРУЗЧИК

**ТР** *тракресурс*

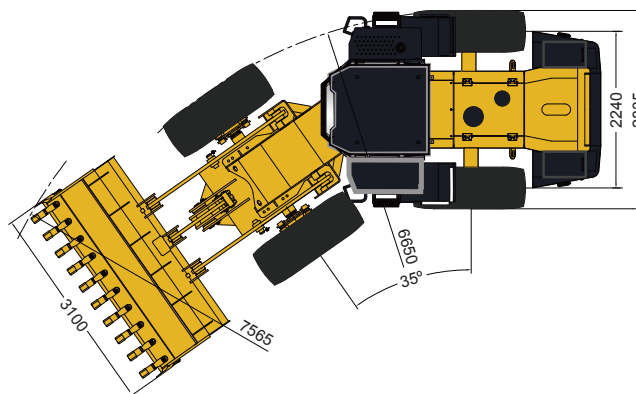
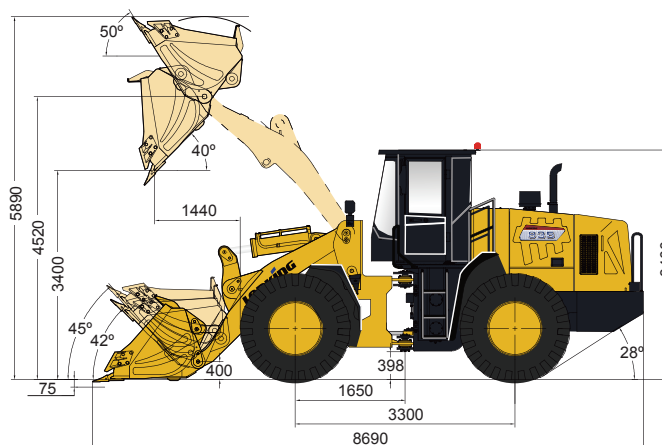
ОФИЦИАЛЬНЫЙ ДИСТРИБЬЮТОР

- Грузоподъемность: 5600 кг
- Объем стандартного ковша: 3.6 м<sup>3</sup>
- Высота выгрузки: 3400 мм
- Эксплуатационная масса: 18800±300 кг
- Мощность двигателя: 162 кВт/2200 об/мин

## Технические характеристики

Основные	Ковш	3,6 м <sup>3</sup>
	Номинальная грузоподъемность	5600 кг
	Эксплуатационная масса	18800±300 кг
	Тяговое усилие	165±5кН
	Вырывное усилие	160±5кН
Двигатель	ДхШхВ	8690×3100×3400 мм
	Производитель/Модель	WEICHAI/WP10G220E341
	Номинальная мощность	162 кВт/2200 об/мин
	Мах крутящий момент	950Н·м/1400-1600 об/мин
	Ход поршня x Диаметр цилиндра	126×130 мм
	Кол-во цилиндров/Объем	6/9,726 л
	Воздушный фильтр	Трехступенчатый воздушный фильтр
	Генератор	70 А
	Аккумулятор	2-24 В / 120 Ач
	Стартер	24 В / 7,5 кВт
	Привод	Коробка передач
Переключение передач		Механическое управление переключением передач
Давление в системе		1,2-1,5 мПа
Гидротрансформатор		Одноступенчатый, двухтурбинный, 4-элементный
Мосты		Жесткий (спереди) и качающийся (сзади)
Угол осцилляции заднего моста		±10°
Дифференциал		открытый
Главный редуктор		Одноступенчатый, со спиральным коническим зацеплением
Бортовой редуктор		Планетарный
Шины		F:23.5-25 L-3 20PR TT/R:23.5-25 L-3 16PR TT
Скорость движения вперед		10,2/35 км/ч
Скорость движения назад	16 км/ч	
Тормозная система	Основной тормоз	Сухие дисковые тормоза с гидропневматическим приводом
	Давление в системе	0,70-0,78 мПа
	Стояночный/аварийный тормоз	Сухой дисковый тормоз с пневматическим приводом
Система рулевого управления	Тип	Гидравлическая, чувствительная к нагрузке
	Насос	207 л/мин·2200 об/мин
	Давление в системе	15 мПа
	Тип цилиндра	Двустороннего действия
Гидравлическая система	Угол поворота рулевого колеса	±35°
	Тип	Слияние потоков двух насосов
	Насос	207 л/мин·2200 об/мин
	Гидрораспределитель	Двухсекционный
	Давление в системе	19 мПа
Заправочные емкости	Время рабочего цикла	≤ 11
	Топливный бак	280 л
	Гидравлический бак	180 л
	Коленчатый вал	17 л
	Коробка передач	46 л
Передний/задний мост	28л/28 л	

Все габаритные размеры условны и могут варьироваться



Комплектация	Опции
Двигатель WEICHAI	Воздушный фильтр с масляной ванной
Коробка передач LONKING	Радиальные шины
Механическое управление переключением передач	Ограничение высоты подъема
Мосты LONKING	Сдвижные форточки в кабине
Управление джойстиком (однорычажный)	Электрический обогрев заднего стекла
Сухой дисковый тормоз с пневматическим приводом	Запираемая крышка топливного бака
Кабина ROPS&FOPS	Ковш (режущая кромка из трех элементов)
Панель приборов с ЖК-экраном	Угольный ковш 4,2 м <sup>3</sup>
Кондиционер	
Радио/MP3	

**TR** тракресурс



lonking.store



liftnet.ru