

LOONKING

CDM6396

ГИДРАВЛИЧЕСКИЙ ЭКСКАВАТОР

Эффективность управляет будущим



***ЛР* тракресурс**

ОФИЦИАЛЬНЫЙ ДИСТРИБЬЮТОР

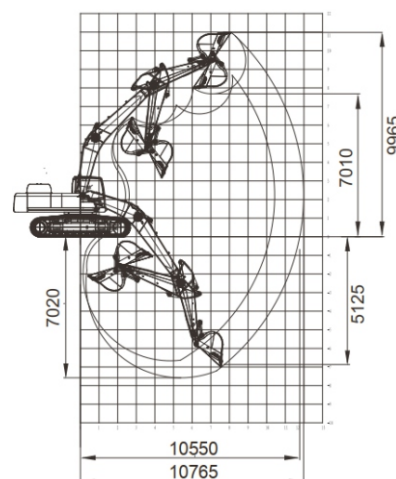
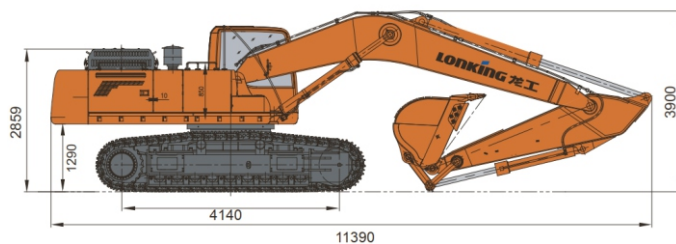
www.liftnet.ru

- | | |
|-----------------------------|------------------|
| ■ Объем стандартного ковша: | 2 м ³ |
| ■ Глубина копания: | 7020 мм |
| ■ Эксплуатационная масса: | 39300 кг |
| ■ Мощность двигателя: | 212 кВт(288л.с.) |

Технические характеристики

Все габаритные размеры условны и могут варьироваться.

| | | |
|------------------------|-------------------------------------|-----------------------------|
| Основные | Эксплуатационная масса | 39300 кг |
| | Длина стрелы | 6500 мм |
| | Длина рукояти | 2800 мм |
| | Объем стандартного ковша | 2 м ³ (скальный) |
| | Макс. скорость движения | 3.5 / 5.5 км/ч |
| | Макс. скорость вращения платформы | 8.8 об/мин |
| | Преодолеваемый подъем | 35° |
| | Давление на грунт | 68.8 кПа |
| | Макс. тяговое усилие | 334 кН |
| Двигатель | Производитель двигателя | Isuzu |
| | Модель двигателя | GH-6HK1 |
| | Номинальная мощность | 212 кВт / 2000 об/мин |
| | Макс. крутящий момент | 1080 Н·м / 1500 об/мин |
| | Рабочий объем | 7.79 л |
| | Топливный бак | 610 л |
| Гидравлическая система | Макс. скорость потока (общая) | 324×2 л/мин |
| | Макс. рабочее давление | 34.3 МПа |
| | Макс. давление в системе управления | 3.9 МПа |
| | Макс. усилие копания на рукояти | 210 кН (ISO) |
| | Макс. усилие копания на ковше | 235 кН (ISO) |
| Ходовая часть | Гидравлический бак | 300 л |
| | Ширина гусеничной ленты | 600 мм |
| | Количество башмаков гусеницы | 49 (на каждой стороне) |
| | Количество поддерживающих катков | 2 (на каждой стороне) |
| Электрическая система | Количество опорных катков | 9 (на каждой стороне) |
| | Напряжение | 24 В |
| | Емкость аккумулятора | 24 В, 165 Ач * 2 |



Стандартная комплектация

| |
|--|
| Кабина с защитой по стандарту FOPS / ROPS |
| Поддрессоренное сидение |
| Кондиционер |
| Гидролиния для подключения гидромолота и другого навесного оборудования |
| Защитная решетка нижней части лобового стекла |
| Двигатель Isuzu (Япония) |
| Гидронасос, гидрораспределитель, гидромотор поворота - Kawasaki, гидромоторы привода хода - Doosan |

Опции

| |
|---|
| Защитная решетка всего лобового стекла |
| Защитная решетка верхнего люка |
| Резиновые асфальтоходные накладки на гусеницы |
| Гусеница шириной 700 мм с тройным грунтозацепом |
| Гусеница шириной 800 мм с тройным грунтозацепом |
| Ковши различных размеров и назначения |

ТР тракресурс

ОФИЦИАЛЬНЫЙ ДИСТРИБЬЮТОР

8 800-100-57-27

www.liftnet.ru